

Unsere Softwarelösungen

Die fideAS®-Produktfamilie



fideAS® file enterprise



Ihr Vertriebspartner:

QKomm GmbH
In Gerderhahn 36a, D-41812 Erkelenz
Tel.: 0 24 31/ 980 893, Fax: 0 24 31/ 980 894,
e-mail: office@qkomm.de, www.qkomm.de

Verschlüsselung und Data Leakage Prevention

fideAS® file enterprise ist eine anwenderfreundliche Lösung zum unternehmensweiten Schutz sensibler Daten. Automatische Verschlüsselung, Kontrolle von mobilen Datenträgern, Anwendungskontrolle und Weitergabekontrolle für vertrauliche Daten inklusive der Verhinderung von Screenshots, Copy & Paste über die Zwischenablage, sowie Schutz vor Löschung kritischer Daten konvergieren zu einem leistungsstarken Werkzeug der Data Leakage Prevention.

Einfachste Installation und Verwaltung

Die komplette Verwaltung von fideAS® file enterprise wird über eine übersichtliche grafische Benutzeroberfläche zentral gesteuert. Eine Anbindung an bestehende Verzeichnisdienste, wie z.B. das Active Directory, macht eine doppelte Benutzerverwaltung unnötig.

64 Bit, Virtualisierbarkeit und hohe Performance

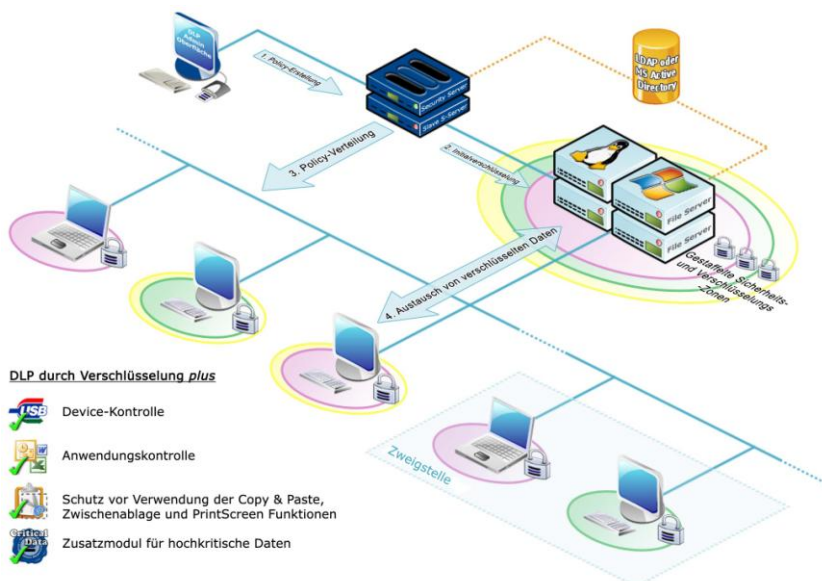
Verschlüsselung mit fideAS® file enterprise ist hoch performant und schont die Systemressourcen. Die Software kann auch problemlos in virtuellen Umgebungen wie zum Beispiel VMware oder auf Terminalservern eingesetzt werden. Es werden sowohl 32- als auch 64 Bit-Plattformen (Windows) unterstützt.

Revisionssichere Protokollierung

Alle sicherheitskritischen Operationen, sei es durch Sicherheitsadministratoren oder durch Benutzer, werden protokolliert und revisionssicher gespeichert. Moderne Signaturverfahren sorgen für Manipulationsschutz der Protokolldateien und unterstützen die Auditierung.

fideAS® file enterprise auf einen Blick

- Automatische Verschlüsselung der Dateiablage auf Fileservern, PCs, Notebooks und mobilen Datenträgern, sowie Backups
- Data Loss/Leakage Prevention über Zusatzmodule
- Anbindung an vorhandene Verzeichnisdienste (AD/LDAP)
- Zentrale einfache Verwaltung
- Lauffähig auf Terminalservern und virtualisierten Umgebungen, z.B. Citrix, VMware
- Unterstützt Smartcards und USB CryptoToken
- Revisionssichere und datenschutzkonforme Protokollierung
- Einfache Integration in bestehende Systemumgebungen
- Notfall-Funktion zur Datenwiederherstellung
- Verwendbar mit jedem Fileserver
- Unterstützt Microsoft DFS und verschlüsselte Offline-Ordner



fideAS® file enterprise kann an verteilten Standorten genutzt werden.

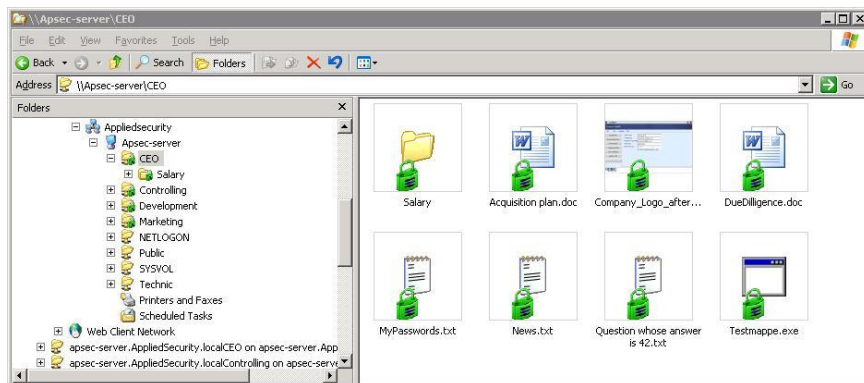
Unsere Softwarelösungen

Die fideAS®-Produktfamilie



Test SC Magazine

“Die Fähigkeiten von fideAS® file enterprise zur on-the-fly Verschlüsselung von Dateien sind beeindruckend.”



Transparente Verschlüsselung sensibler Daten mit fideAS® file enterprise

fideAS® file enterprise beinhaltet:



Verschlüsselung & Auditierung



Data Leakage Prevention



Anwendungs-kontrolle



Critical Data 4-Augen-Prinzip



Device-Kontrolle

Sprechen Sie mit uns!

apsec bietet Ihnen umfassenden Service für alle Bereiche der Datensicherheit.

Beratung

- Erstellen von Sicherheitsrichtlinien,
- Gefährdungsanalysen, interne Netz-Sicherheit

Netzwerksicherheit

- Sicherheit im Internet/Intranet/Extranet,
- Zugangskontrolle zu Datenbanken, Firewalls, VPN, Virenschutz, Remote-Access

Softwaresicherheit

- kryptographische Funktionen in beliebigen Anwendungen, Aufbau von PKIs mit
- TrustCenter, sichere E-Mail, digitale Signatur, Verschlüsselung.

Technische Daten:

Kryptografische Algorithmen

- AES (bis 256 Bit), RSA (bis 4096 Bit),
- SHA-256, SHA-512

Zertifikate

- X.509v3
- PKCS#7

Schnittstelle für Schlüsselmedien

- PKCS#11
- PKCS#12
- Microsoft CSP

Unterstützte Smartcards und USB Token

- Aladdin eToken
- Kobil mIdentity
- SafeNet iKey 2032
- ePass2000
- StarKey100
- Cryptoidentity5
- Athena
- AR PrivateCard
- D-Trust
- Giesecke & Devrient
- Reiner SCT mateKey
- SignTrust
- TeleSec NetKey
- und andere

Unterstützte Smartcardleser

- AR PrivateSafe 2.5
- Cherry SmartBoard G86-6744
- Kobil KAA Pro
- OmniKey CardMan 2010
- OmniKey CardMan 3620
- REINER SCT CyberJack
- SCM SPR532

Unterstützte Betriebssysteme (32/64 Bit)

- Windows XP (SP3)
- Windows 2003 Server (SP2, SP3)
- Windows Vista (SP2)
- Windows 2008 Server
- Windows 7

Hardwareanforderungen (minimal)

- Client: 512 MB RAM, 1 GHz
- Server: 1 GB RAM, 2 GHz
- Netzwerk: 100 Mbit/s